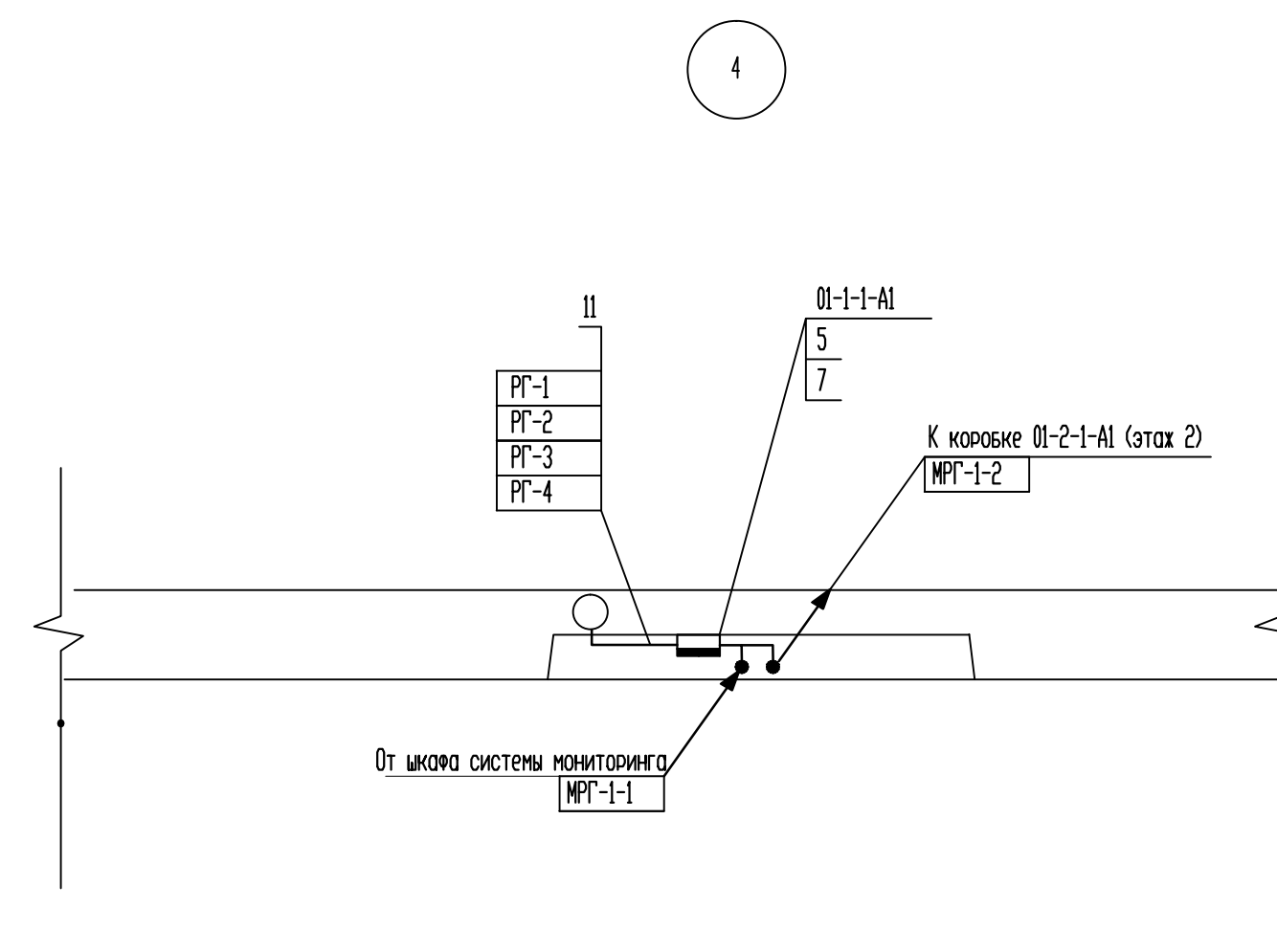
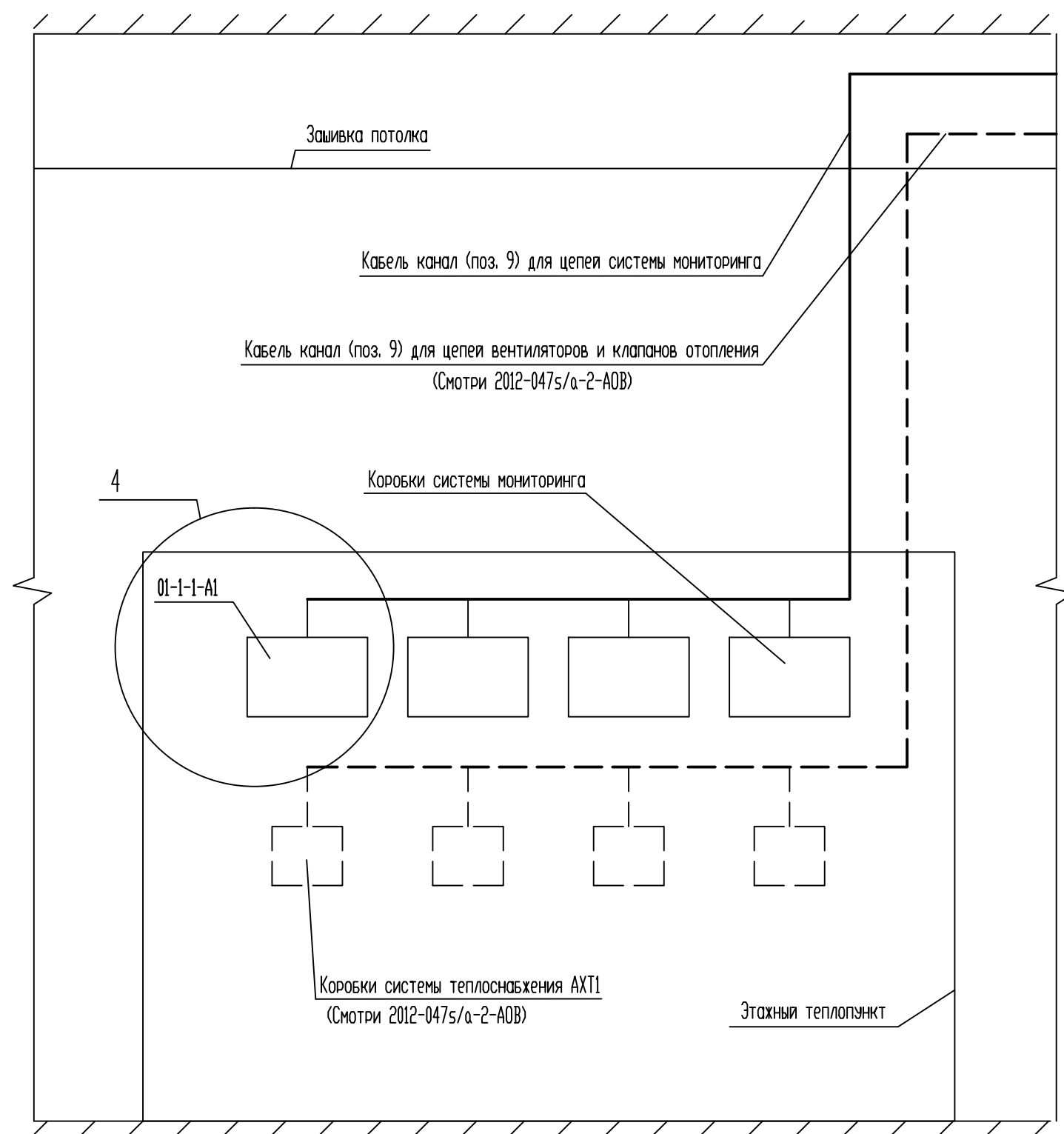
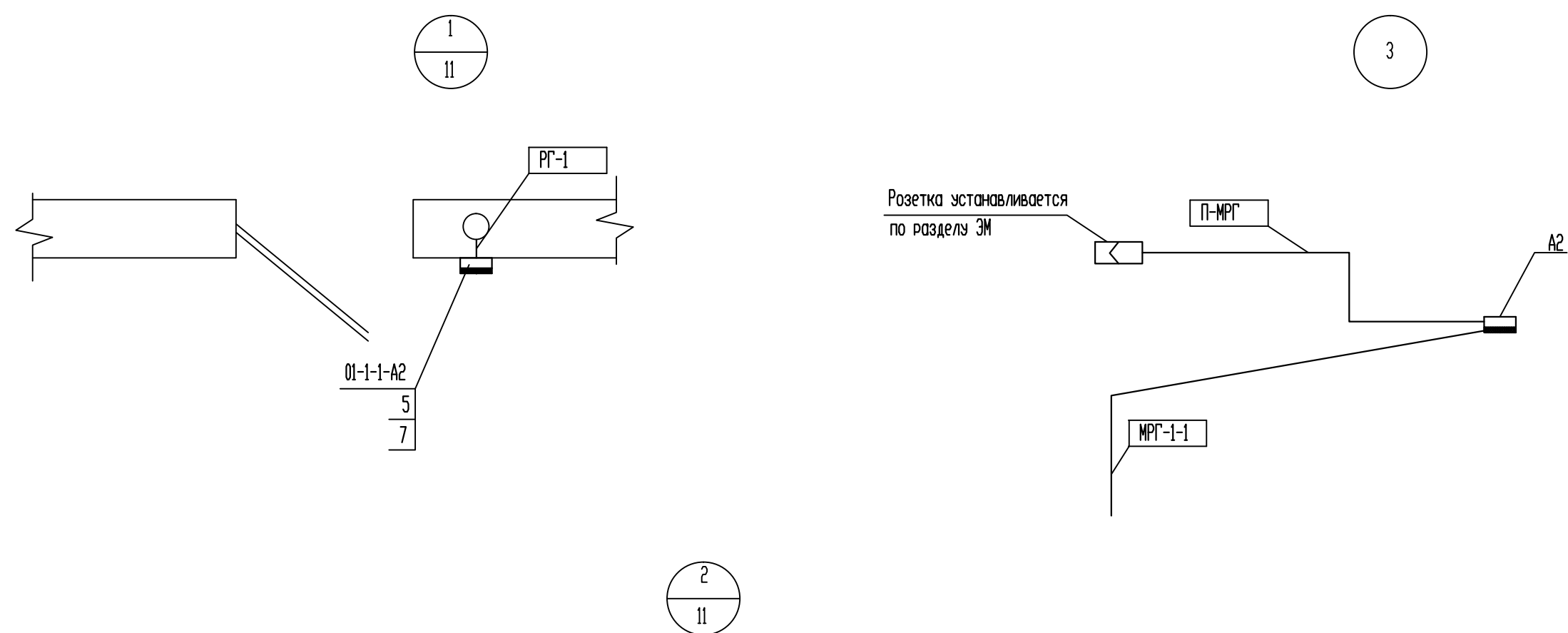


[illegible]

1. Расположение оборудования показано условно.
2. Изображение узла 1 приведено для этажа 1, квартиры 1. Изображение узла 2 приведено для этажа 1.
3. Расположение терминала смотри раздел 2012-047s/a-2-A0B.
4. Подключение проводов к терминалу осуществить в соответствии с инструкцией по наладке регулятора "Бриз".
5. Проводки проложить в штробах до зашивки потолка, за зашивкой потолка проводки проложить в кабель-каналах поз. 9